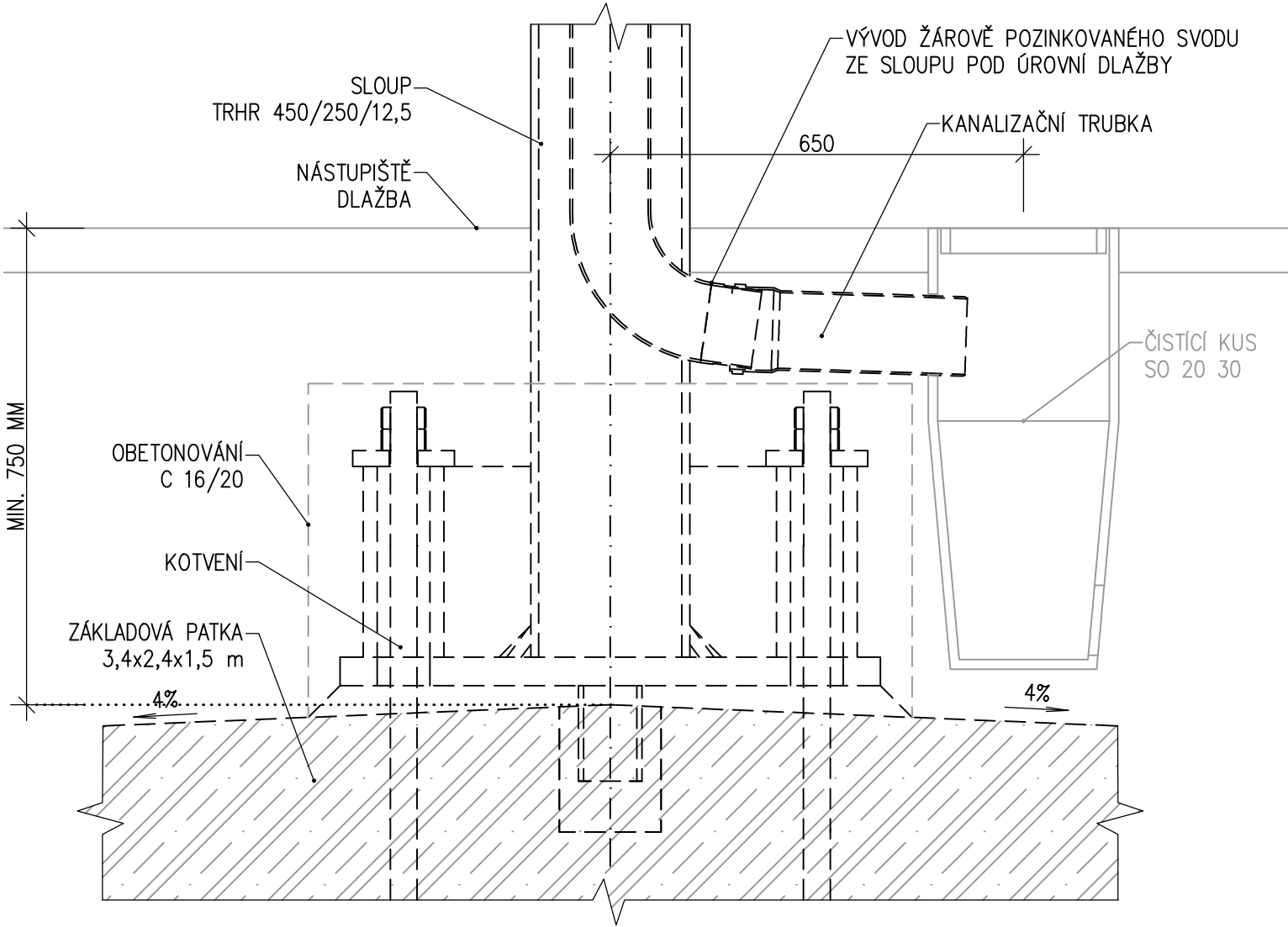


ŽST LOVOSICE – ZASTŘEŠENÍ NÁSTUPIŠŤ  
SO 20–21 ÚPRAVA ZASTŘEŠENÍ NÁSTUPIŠTĚ Č.2

DETAIL SVODU A JEHO NAPOJENÍ  
M 1:10





EVROPSKÁ UNIE  
Evropské strukturální a investiční fondy  
Operační program doprava

Ministerstvo dopravy  
Státní fond dopravní infrastruktury



SO 20-21  
ČÁST E.2.2

Číslo změny:	Obsah změny:	Datum změny:
01	-	-
02	-	-
03	-	-

Objednatel:  
  
Správa železniční dopravní cesty

Správa železniční dopravní cesty, s.o.  
Dlážděná 1003/7, 110 00 Praha 1  
  
Stavební správa západ  
Sokolovská 278/1955, 190 00 Praha 9

Sdružení: „SPEU + SP\_ŽST Lovosice\_nástupišť\_P“  

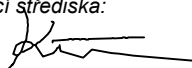
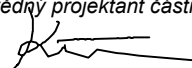



  
SUDOP PRAHA a.s.  
Olšanská 1a, 130 80 Praha  
Tel.: +420 267 094 111  
E-mail: praha@sudop.cz

Zpracovatel části:  


SUDOP EU a.s.  
Olšanská 1a, 130 80 Praha  
Tel.: +420 267 094 305  
E-mail: info@sudopeu.cz

Hlavní inženýr projektu:  
ING. PETR VIDLÁK

Garant profese:  
ING. PETR VIDLÁK

Vedoucí střediska:  Ing. Radek Křupka	Odpovědný projektant části:  Ing. Radek Křupka	Vypracoval:  Ing. Martin Dvoutělý	Kontroloval:  Ing. Radek Křupka
--	---	--	--

Název akce: <b>REKONSTRUKCE NÁSTUPIŠŤ A ZŘÍZENÍ BEZBARIÉROVÝCH PŘÍSTUPŮ V ŽST. LOVOSICE</b>	Číslo smlouvy: 17-030.640	
	Projektový stupeň: DSP	
Část:  SO 20-21 Úprava zastřešení nástupišť č. 2	Datum: 04 / 2021	
	Číslo části: E.2.2	
Název přílohy:  <b>DETAIL SVODU A JEHO NAPOJENÍ</b>	Měřítko: 1:10	Počet formátů: 2xA4
	Číslo přílohy: 8	